

Grüezi@UZH

Willkommensveranstaltung

für Doktorierende und Postdoktorierende
der Rechtswissenschaftlichen Fakultät



Programm

- Grusswort der Dekanin
- Doktorieren an der RWF
- Angebote der UZH für Nachwuchsforschende
- Erfahrungsbericht von Isabel Baur, Doktorierenden-Vertreterin
- Arbeitsplatz und Literaturrecherche in der RWI-Bibliothek
- Möglichkeiten der Finanzierung
- Informeller Austausch



**Universität
Zürich** UZH

Rechtswissenschaftliches Institut

Grüezi@UZH

Prof. Dr. Christine Kaufmann
Dekanin der Rechtswissenschaftlichen Fakultät

Grusswort



Universität
Zürich ^{UZH}

Rechtswissenschaftliches Institut

Grüezi@UZH

Prof. Dr. Brigitte Tag

Prodekanin Lehre der Rechtswissenschaftlichen Fakultät

Doktorieren an der Rechtswissenschaftlichen Fakultät



**Universität
Zürich** UZH

Rechtswissenschaftliche Fakultät

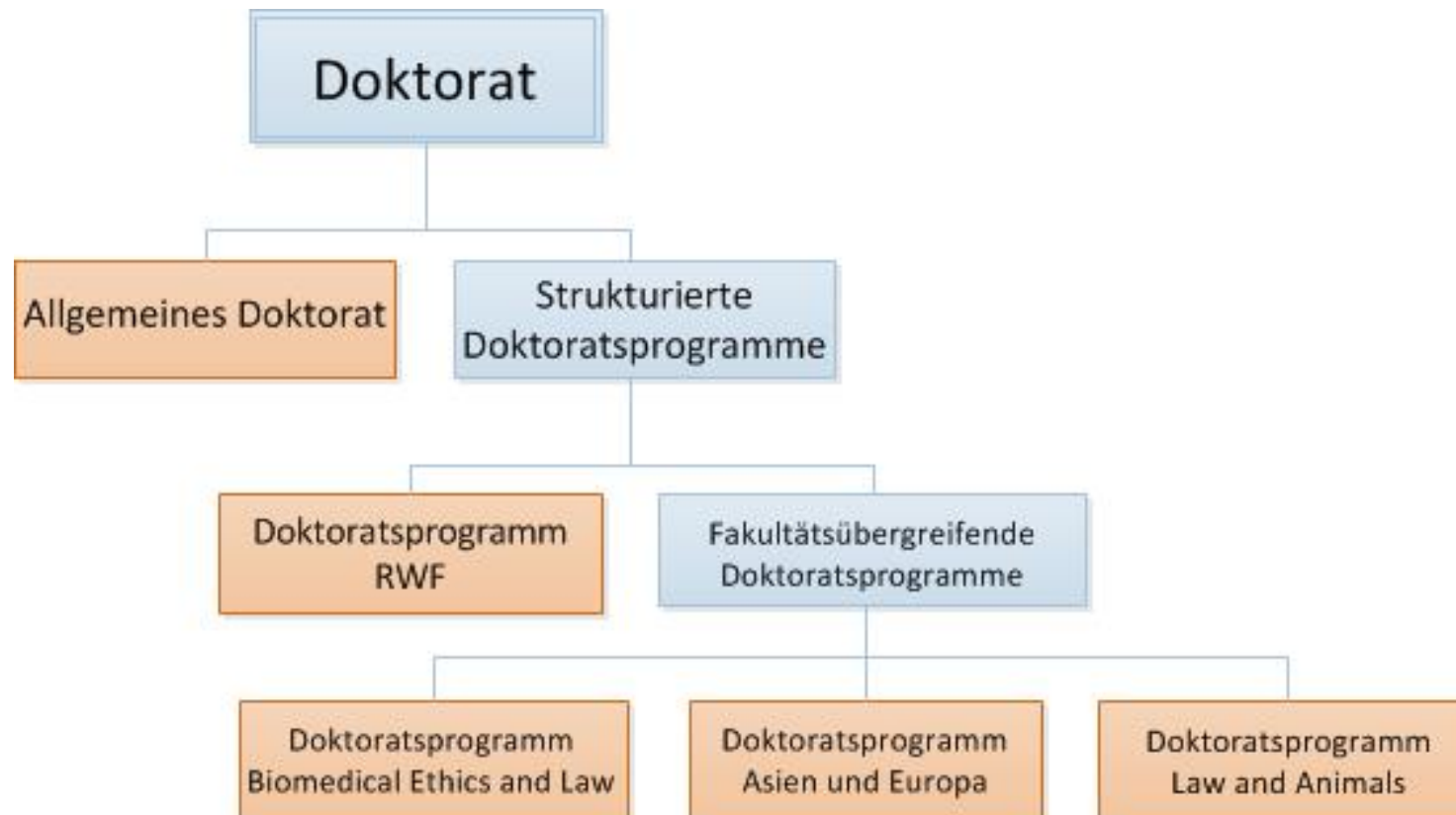
Doktorieren an der RWF - eine spannende und lehrreiche Herausforderung

Prof. Dr. iur. utr. Brigitte Tag

Prodekanin Lehre RWF



Doktoratsprogramm RWF





Allgemeines Doktorat RWF

Zulassung

Anspruch auf Zulassung

- wer den akademischen Grad eines Master of Law oder eines Lizentiats der RWF UZH mit dem Prädikat summa cum laude oder magna cum laude besitzt.

Sonst:

- Zulassung, wenn sich ein Fakultätsmitglied bereit erklärt, die Betreuung zu übernehmen.
- Bei Absolvierenden ausländischer Rechtsfakultäten entscheidet zudem die Dekanin über die Zulassung (konkret: Delegation an die Doktoratskommission).



Allgemeines Doktorat RWF

Zu erbringende Leistungen

- Verfassen einer Dissertation und
- Besuch von mindestens zwei Kolloquien (12 ECTS)
 - Anmeldung beim jeweiligen Lehrstuhl,
 - Übersicht im Web VVZ

Betreuung

- Grundsatz: **Einzelbetreuung**
 - Professorinnen und Professoren, auch Emeriti/Emeritae
 - bei PD als Doktormutter/-vater zusätzlich Fakultätsmitglied als Zweitbetreuung
 - Ist eine Zweitbetreuung vorhanden, so wird sie automatisch Zweitgutachter



Allgemeines Doktorat RWF

Zur Betreuung:

- Doktoratsvereinbarung = Hilfs- und Orientierungsinstrument über Ziele, Ablauf, Zeitspanne, Art und Umfang der Betreuung sowie die weiteren Rahmenbedingungen des Doktorats. Kann dem Fortschritt angepasst werden.

Begutachtung:

- Grundsatz der Erst- und Zweitbegutachtung
- Erstbegutachtung: durch hauptverantwortliche Betreuungsperson (B1)
- Zweitbegutachtung: Vorschlag durch B1, Genehmigung durch Fakultätsvorstand auf Antrag B1, i.d.R. Fakultätsangehörige, externe Begutachtung ist aber möglich



Allgemeines Doktorat RWF

Promotionsantrag

- Immatrikulation während des Doktorats, mind. aber im Antragssemester
- Anmeldung für die Promotion
- Lebenslauf über die akademische Ausbildung (max. 1 Seite)
- Aktueller Legitimationsausweis
- Nachweis über die erworbenen Kreditpunkte
- Nachweis, dass allfällige Auflagen erfüllt sind
- Doktoratsvereinbarung
- Erklärung betreffend Publikation der Dissertation, die fertiggestellte Dissertation ist im pdf-Format ans Dekanat zu senden.
- Übergabe der Dissertation an die hauptverantwortliche Betreuungsperson zu übergeben



Allgemeines Doktorat RWF

Abnahme der Dissertation

- Die Gutachten werden zuhanden der Fakultätsversammlung abgeliefert
- Abnahme der Dissertation erfolgt durch die Fakultätsversammlung
- Bei Nichtabnahme: keine weitere Einreichung möglich

Benotung bei Prädikat (sonst: keine Benotung)

- summa cum laude (vorzüglich)
- magna cum laude (sehr gut)

Danach

- Druckgenehmigung der RWF, Einladung zur Doktorfeier
- Mit Aushändigung der Promotionsurkunde und Ablieferung der Pflichtexemplare Befugnis zur Titelführung «Dr. iur.» bzw. «PhD».



Doktoratsprogramm RWF

Anspruch auf Zulassung

- Besteht nicht.

Zu erbringende Leistungen

- Verfassen einer Dissertation und
- Besuch von
 - mindestens zwei Pflichtmodulen = Kolloquien (12 ECTS)
 - von Wahlpflichtveranstaltungen (18 ECTS), d.h. z.B. Besuch von Tagungen, Halten wissenschaftlicher Vorträge, Verfassen von wissenschaftlichen Texten etc., Angebot der Masterstudiengänge der UZH etc.



PhD «Biomedical Ethics and Law (BmEL)»

Law Track: geöffnet für besonders qualifizierte Juristinnen und Juristen mit speziellem Interesse an Medizinrecht, Gesundheitsrecht und Bioethik

Besonderheiten

- Law Track und Medical Track
- Promotionskommission, d.h. Zweitbetreuung obligatorisch, oftmals aus dem Bereich der Medizin
- Zulassung durch Doktoratskommission nach Bewerbung und persönlichem Auswahlgespräch
- Förderung der Interdisziplinarität durch enge Zusammenarbeit mit Medizinischer Fakultät
- Grosses interdisziplinäres Netzwerk
- Übertritt vom allgemeinen Doktorat zu PhD BmEL ist möglich



PhD «Biomedical Ethics and Law (BmEL)»

Anspruch auf Zulassung

- Besteht nicht.

Zu erbringende Leistungen

- Verfassen einer Dissertation und
- Besuch von

Zwei Pflichtmodulen: Medizinrecht I und II (12 ECTS)

Wahlpflichtveranstaltungen Ethik bzw. Recht und Medizin (je 6 ECTS)

Wahlveranstaltungen: Publikationen, Tagungen, Sprachkurse, ...

→ insg. 30 ECTS nötig



PhD «Biomedical Ethics and Law (BmEL)»

Mögliche Forschungsfelder (namentlich):

- Fertility/Infertility/ Frühstart ins Leben
- Humanforschung
- Hochspezialisierte Medizin
- Transplantationsmedizin
- forensische Psychiatrie
- Sterbehilfe
- Rechtsmedizin
- Sozialversicherungsrecht
- Arzneimittelrecht
- Patientenverfügungen etc.

Näher: http://www.bmel.uzh.ch/index_de.html



Europa und Asien

- Interdisziplinäres Doktoratsprogramm
- Angeboten vom USFP Asien Europa
- Beteiligung mehrerer Fakultäten (PhF, RWF, ThF, MNF)
- Besonderes: Förderung interdisziplinärer, aber doch fachspezifischer Dissertation; international ausgeschriebenes, kompetitives Auswahlverfahren und Vergabe von dreijährigen Promotionsstellen
- 30 ECTS zu absolvieren: Pflichtmodule: 12 ECTS (2 Kolloquien à 6 ECTS), Wahlbereich: 18 KP
- Abschluss «Dr. iur.» (englisch: PhD) für Promovierende der Rechtswissenschaftlichen Fakultät

Näher <http://www.asienundeuropa.uzh.ch/teaching/program.html>



**Universität
Zürich** UZH

Rechtswissenschaftliche Fakultät

Law and Animals: Ethics at Crossroads

Das Doktoratsprogramm "Law and Animals" ist abgeschlossen - neue Bewerbungen sind nicht mehr möglich.

Vgl. <https://ius.unibas.ch/fakultaet/schwerpunkte/law-and-animals-ein-aktuelles-und-praxisrelevantes-forschungsgebiet/>



Zum guten Ende

Viel Erfolg und Freude beim Abfassen Ihrer Dissertation und der
Entgegennahme Ihrer Promotionsurkunde!





Programm

- Grusswort der Dekanin
- Doktorieren an der RWF
- **Angebote der UZH für Nachwuchsforschende**
- Erfahrungsbericht von Isabel Baur, Doktorierenden-Vertreterin
- Arbeitsplatz und Literaturrecherche in der RWI-Bibliothek
- Möglichkeiten der Finanzierung
- Informeller Austausch



Universität
Zürich ^{UZH}

Graduate Campus

Grüezi@UZH

Dr. Claudine Leysinger
Graduate Campus (GRC)

Angebote der UZH für Nachwuchsforschende



**Universität
Zürich** UZH

Graduate Campus

Angebote der UZH für Nachwuchsforschende

Inhalt

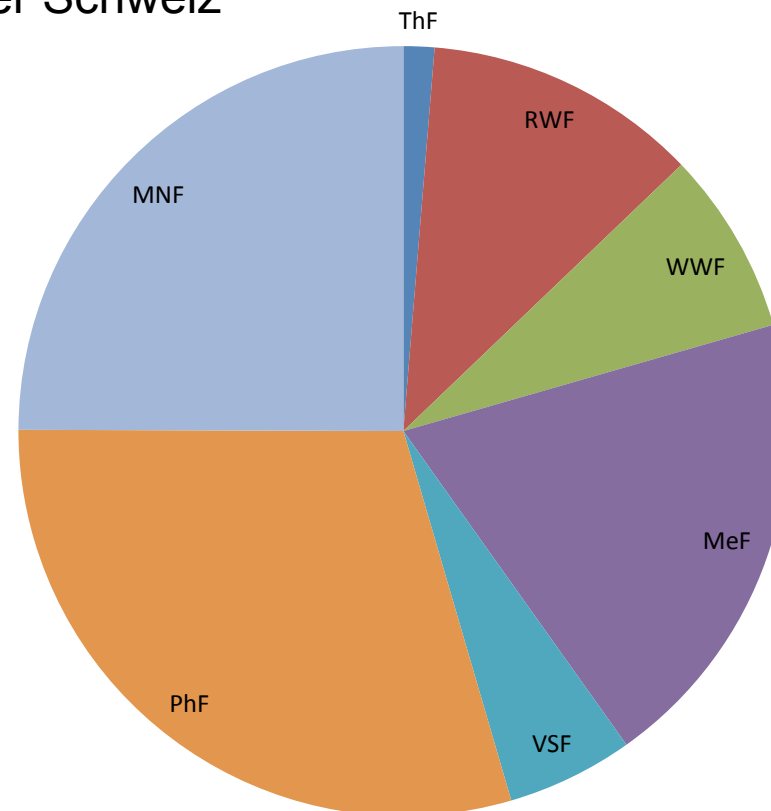
- **Doktorat an der UZH**
- Welche Angebote gibt es?
Wo finde ich Informationen?
- Mitmachen!



Doktorat an der UZH

- UZH – grösste Universität der Schweiz
- ~ 4'800 Doktorierende
- ~ 1'000 Postdocs

- **RWF: 552 Doktorierende**
- **68 Neueintritte im HS15**





Universität
Zürich ^{UZH}

Graduate Campus

Angebote der UZH für Nachwuchsforschende

Inhalt

- Doktorat an der UZH
- Welche Angebote gibt es?
Wo finde ich Informationen?
- Mitmachen!

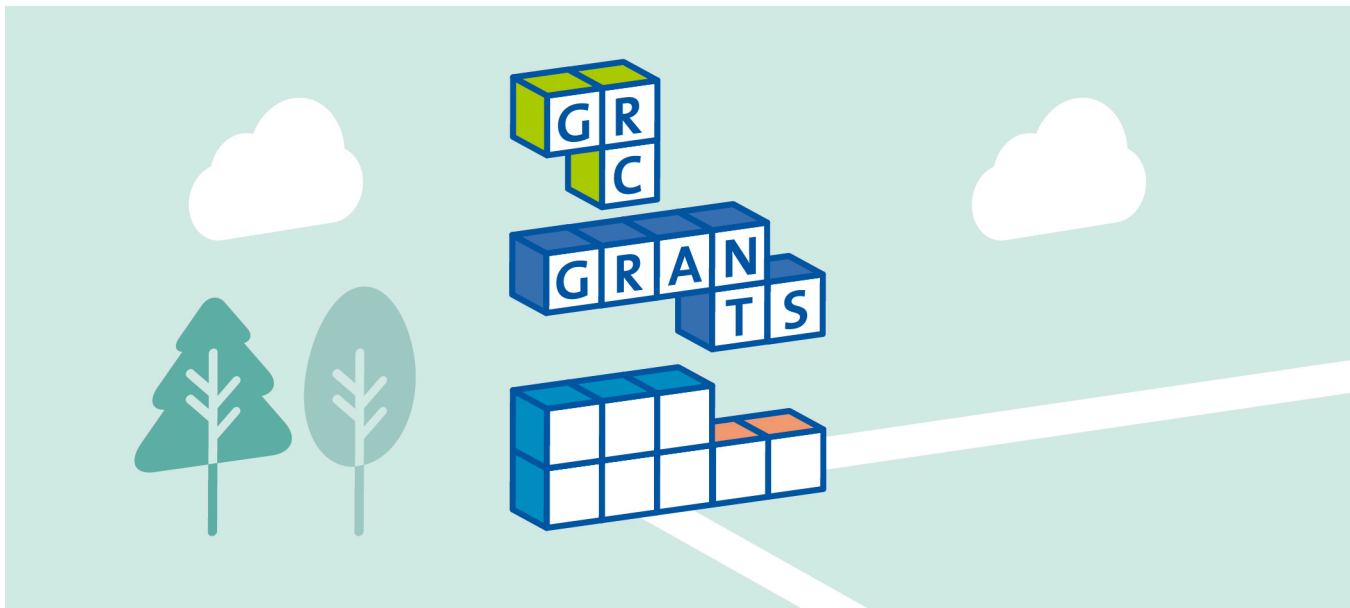


Angebote des GRC für Doktorierende und Postdocs





Fördermittel: GRC Grants



- **GRC Grants bis 10'000 CHF → Nächste Eingabe: 15.3.2016**
- **GRC Short Grants bis 4'000 CHF → Eingabe jederzeit!**



Fördermittel: GRC Grants

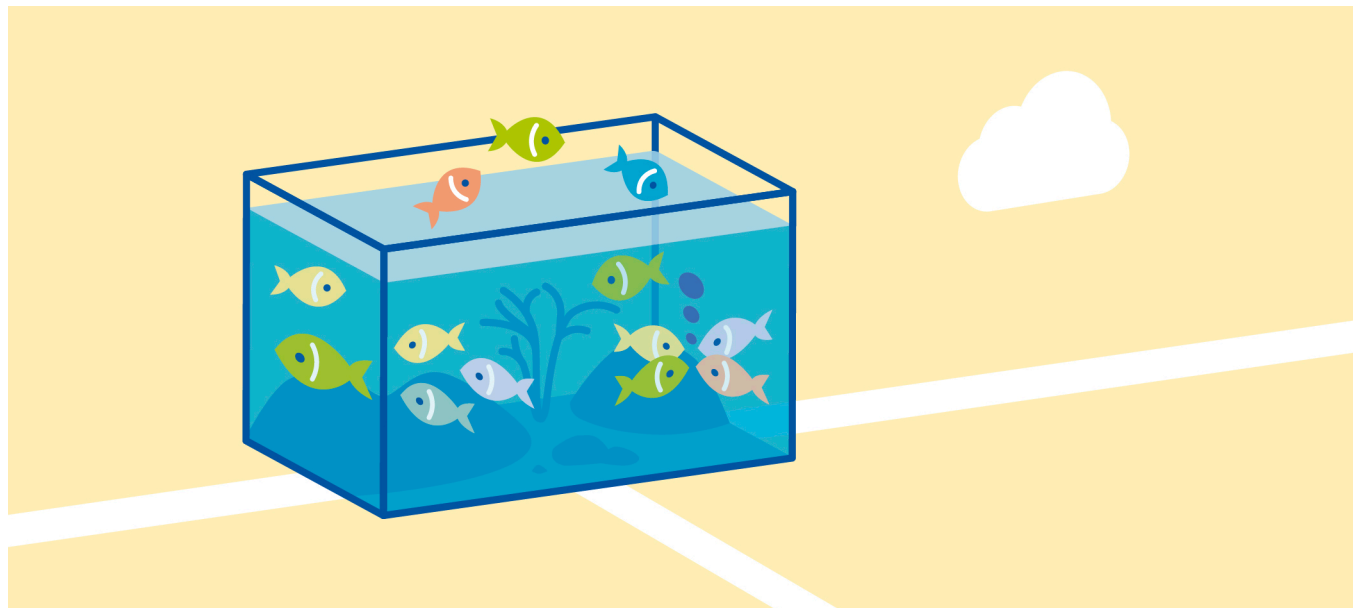
- Mittel für selbstinitiierte, fächerübergreifende Projekte
 - **Wer:** Gruppen Doktorierender und Postdocs (3-4 Antragstellende)
 - **Was:** Workshops, Vortragsreihen, Konferenzen, Ausstellungen, Podiumsdiskussionen, Arbeitsgruppen, etc.
 - **Mehrwert:** eigenverantwortliche Konzeption und Realisation von Projekten; Erfahrung in Antragstellung, Budgetplanung, Projektmanagement, Reporting; Austausch und Vernetzung; Austausch mit Expertinnen und Experten in der Schweiz und im Ausland
-
- **GRC Grants bis 10'000 CHF → Nächste Eingabe: 15.3.2016**
 - **GRC Short Grants bis 4'000 CHF → Eingabe jederzeit!**



**Universität
Zürich** UZH

Graduate Campus

GRC Peer Mentoring Gruppen



**Fördersumme bis 10'000 CHF / Jahr
→ Nächste Eingabe: 15.10.2016**



GRC Peer Mentoring Gruppen

- **Wer:** Gruppen Doktorierender und Postdocs (ca. 12 bis 20)
- **Was:** Regelmässige Treffen zum Erwerb von Methoden und Kompetenzen und/oder Austausch bzw. Karriereunterstützung; z.B. Schreib-Werkstätten, Workshops, Podiumsdiskussionen, etc.
- **Mehrwert:** eigenverantwortliche Konzeption und Realisation von Projekten; Erfahrung in Antragstellung, Budgetplanung, Projektmanagement, Reporting; Austausch und Vernetzung; Austausch mit Expertinnen und Experten in der Schweiz und im Ausland
- **Laufzeit:** Ein Kalenderjahr; Verlängerung möglich

Fördersumme bis 10'000 CHF / Jahr

→ Nächste Eingabe: 15.10.2016



Universität
Zürich ^{UZH}

Graduate Campus

Kurse überfachliche Kompetenzen



→ 1. Juli 2016: Anmeldebeginn für das HS 2016



Kurse überfachliche Kompetenzen

- Über 50 Kurse jährlich für Doktorierende und ca. 10-14 Kurse für Postdoktorierende
- 1 ECTS Punkt pro Kurs (nur für Doktorierende)
- 5 Kompetenzbereiche:
 - Wissenschaftliches **Schreiben**
 - **Präsentieren** und Kommunizieren
 - Methodenkompetenz (z.B. **Projektmanagement**)
 - Sozialkompetenz (z.B. **Verhandlungs- und Moderationstechniken**)
 - Selbstkompetenz (z.B. Zeit- und Selbstmanagement)

→ 1. Juli 2016: Anmeldebeginn für das HS 2016



**Universität
Zürich** UZH

Graduate Campus

Online-Kurs Research Integrity





Online-Kurs Research Integrity

Vermittelt Grundprinzipien guter wissenschaftlicher Praxis und gibt Überblick über internationale Standards

Englischsprachiger Kurs; über OLAT zugänglich:

<http://www.grc.uzh.ch/de/courses/integrity.html>

Kursvarianten:

- Arts and Humanities
- Social and Behaviour Sciences
- Biomedical Sciences
- Natural and Physical Sciences
- Engineering and Technology



Source: UCD Office of Research Ethics



Universität
Zürich ^{UZH}

Graduate Campus

Veranstaltungen





Veranstaltungen

- **Grüezi@UZH**
- **Science Trail:**
Streifzüge durch die UZH
- **Postdoc Meet Up!:** Informations- und Diskussionsabende für Postdocs und fortgeschrittene Doktorierende
- **Academic Career Talks:** z.B. “Wie werde ich Professor/in?”
Erfahrungsberichte von Referierenden über ihre Karrierewege
(Nächster Abend am 10.11.2016)



Universität
Zürich^{UZH}



Stiftung
Mercator
Schweiz

Jahresveranstaltung des Graduate Campus

Mobility – a meaningful end in its own right?

Mobilität – um jeden Preis?

(Arbeitstitel)

Podiumsdiskussion

u.a. mit Prof. Dr. Beatrice Beck Schimmer, UZH

Save the date:

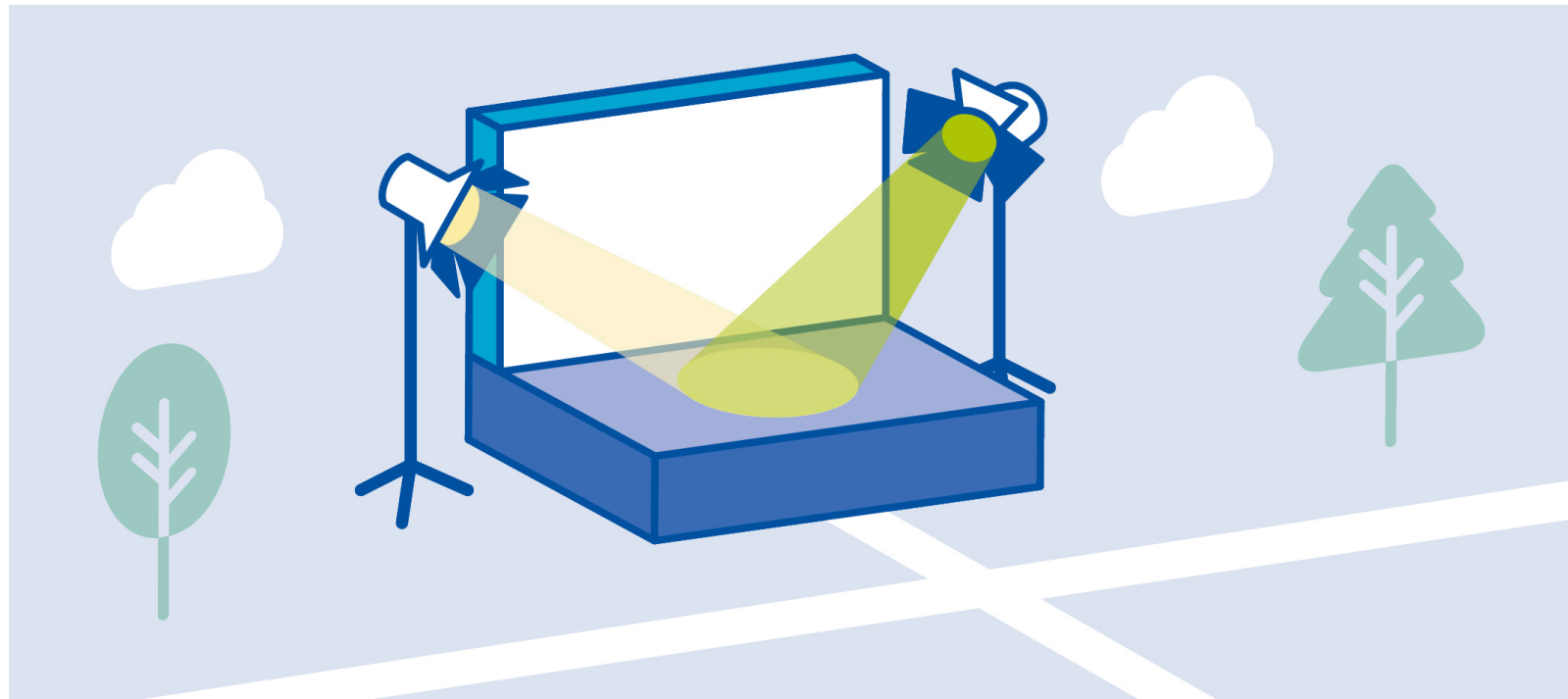
6. Oktober 2016, Universität Zürich !



**Universität
Zürich** UZH

Graduate Campus

Fokus auf Nachwuchsforschende

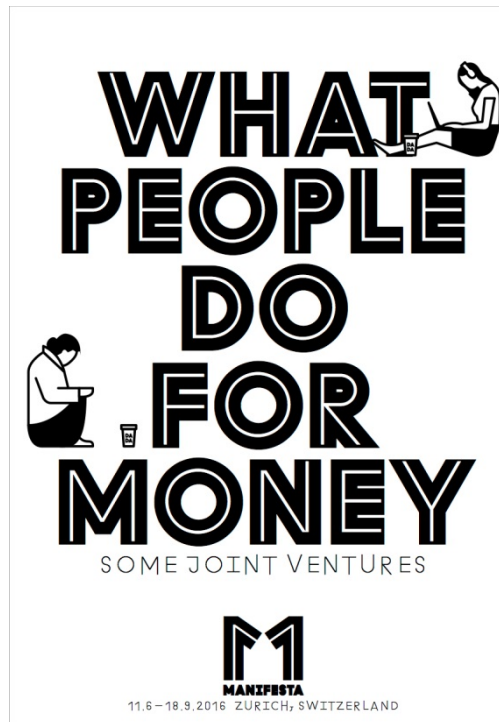


Save the date!

Manifesta 2016: «What People do for Money»

Die Manifesta ist eine Europäische Biennale für zeitgenössische Kunst und findet vom 11.6.-18.9.2016 in Zürich statt.

Der Graduate Campus realisiert in Kooperation mit der Manifesta ein Brückenprojekt zwischen Kunst und Wissenschaft.





Weitere Angebote





New at UZH / in Zurich?

The **International Scholars Center** supports you during your first weeks in Zurich and whenever non-academic questions come up.

We provide information and assistance regarding:

- Registration in Zurich
- Health Insurance
- Learning German
- What Zurich offers to newcomers
- ...and many more topics

www.isc.uzh.ch

welcome@int.uzh.ch

Phone 044 634 11 12





Suchen Sie Angebote für Nachwuchswissenschaftlerinnen?

- Postdoc Workshops 2016 der Abteilung Gleichstellung
 - Berufsbild Professur – Kompetenzen, Anforderungen, Strategien (14.4.2016)
 - Make an Impact! Self-Marketing and Communication Skills (10.5.2016)
 - Berufungstraining (6.-7.6.2016)
 - How to Successfully Plan your Career in Academia (13.9.2016)
- Kooperation mit [Mentoring Deutschschweiz](#) (2004-2016)
- [Temporäre Arbeitsplätze](#) (via Gleichstellungskommission)
- [Beratung](#) zu Nachwuchsförderung

Übersicht und aktuelle Termine:

<http://www.gleichstellung.uzh.ch/angebote/nachwuchsfoerderung.html>

Kontakt:

Abteilung Gleichstellung, Jennifer J* Moos, Seilergraben 49, 8001 Zürich

Email: jennifer.moos@gleichstellung.uzh.ch, Tel.: +41 44 634 2997





Und nach der Dissertation?

Die **Career Services der Universität Zürich** sind die Fachstelle für den Übergang in den nichtakademischen Arbeitsmarkt.

→ www.careerservices.uzh.ch

- Online-Ratgeber mit Tipps, Tricks und Tools zum Übergang: u.a. Bewerbungsstrategien, CV-Gestaltung, Motivationsschreiben
- Semesterprogramm mit Informationsveranstaltungen und Workshops
- Interviewtrainings und CV-Checks auf Anmeldung
- Drop-In (Kurzberatung ohne Anmeldung) immer Donnerstags von 11-13 Uhr
- Beratung auf Anmeldung
- Stellenbörse, Linkliste, Veranstaltungskalender und mehr



Haben Sie Fragen zur Personen- oder Projektfinanzierung?

→ Abteilung für Forschung und Nachwuchsförderung



<http://www.fnf.uzh.ch>

**Fragen zu Förderungs-
möglichkeiten:**

Tel.: +41 44 634 20 50

support@forschung.uzh.ch



Möchten Sie Ihre Lehrkompetenzen erweitern?

—> Hochschuldidaktik



- Dossier «Einstieg in die Lehre», «Hochschuldidaktik A-Z»
- Weiterbildungskurse:
z.B. «Début», «didactica»
- Zertifikatsprogramme
- Beratung

—> www.hochschuldidaktik.uzh.ch



Unterrichten im Ausland?

Die **Abteilung Internationale Beziehungen** unterstützt Forschende in internationalen Aktivitäten mit Informationen und Beratung und betreut Programme zur Mobilitätsförderung.

Dozierendenmobilität

- Lehrerfahrung im Ausland sammeln
- Finanzielle Unterstützung für kurze Lehraufenthalte an europäischen Partneruniversitäten

Kontakt: Afra Schacher

044 634 22 66 / erasmus@int.uzh.ch

www.int.uzh.ch/staff/erasmus/st





Müssen Sie eine wissenschaftliche Arbeit in Englisch verfassen? Eine neue Sprache erlernen?

- **Semesterkurse, z.B.**
 - Introduction to writing at doctoral level (C1)
 - Writing research papers for publication (C1-C2)
- **Massgeschneiderte Coachings** für Doktoranden (z.B. academic writing oder conversation)
- **Semesterkurse in ...**
Arabisch, Brasilianisch-Portugiesisch, Chinesisch, Deutsch, Französisch, Italienisch, Japanisch, Neugriechisch, Polnisch, Russisch, Schwedisch, Spanisch



Rämistrasse 71, KOL P, 8006 Zürich

Öffnungszeiten:

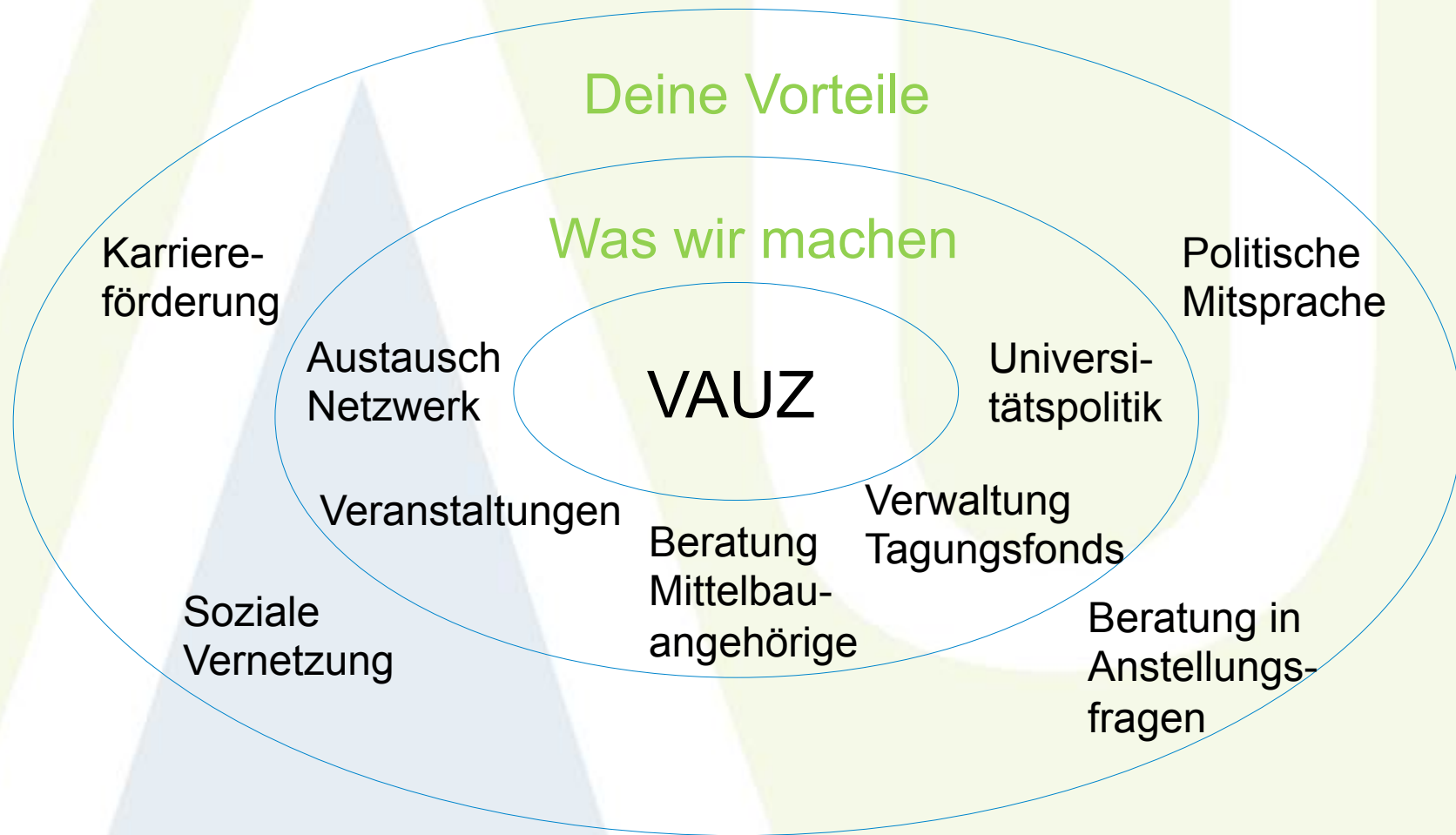
Mo-Fr 9.00 bis 12.00 Uhr und

Do 14.00 bis 16.00 Uhr

www.sprachenzentrum.uzh.ch



Die Vereinigung akademischer Mittelbau der UZH (VAUZ)



→ Beitreten: www.vauz.uzh.ch



Angebote der UZH für Nachwuchsforschende

Inhalt

- Doktorat an der UZH
- Welche Angebote gibt es?
Wo finde ich Informationen?
- Mitmachen!



**Universität
Zürich** UZH

Graduate Campus

Informationen





Wo finde ich Informationen?

Besuchen Sie die Webseiten des Graduate Campus:

→ www.grc.uzh.ch

→ www.graduates.uzh.ch

Abonnieren Sie den Newsletter:

→ www.grc.uzh.ch/de/news/newsletter.html

Like us on Facebook!

→ www.facebook.com/uzh.grc



Universität
Zürich ^{UZH}

Graduate Campus

Angebote der UZH für Nachwuchsforschende

Inhalt

- Doktorat an der UZH
- Welche Angebote gibt es?
Wo finde ich Informationen?
- **Mitmachen!**



Universität
Zürich ^{UZH}

Graduate Campus

Grüezi@UZH

Für Fragen stehen wir Ihnen
gerne zur Verfügung!

www.grc.uzh.ch



Programm

- Grusswort der Dekanin
- Doktorieren an der RWF
- Angebote der UZH für Nachwuchsforschende
- **Erfahrungsbericht von Isabel Baur, Doktorierenden-Vertreterin**
- Arbeitsplatz und Literaturrecherche in der RWI-Bibliothek
- Möglichkeiten der Finanzierung
- Informeller Austausch



**Universität
Zürich** UZH

Rechtswissenschaftliches Institut

Graduate Campus: Science Trail & Postdoc Meet Up!

Isabel Baur

Doktorierendenvertretung GRC

Assistenz Frau Prof. B. Tag

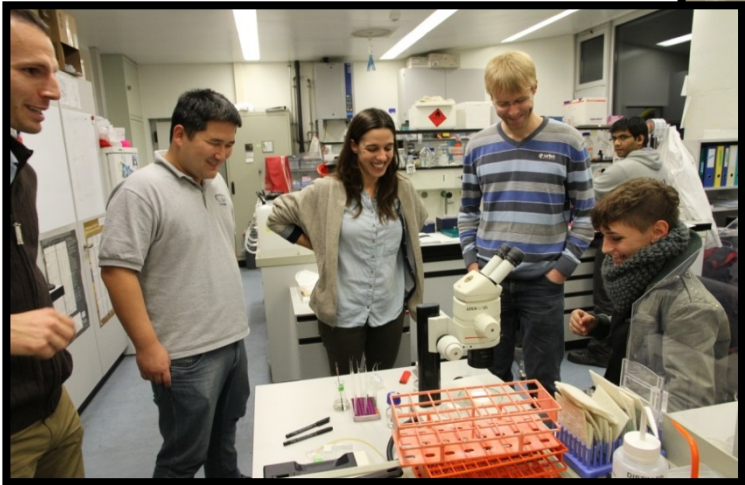
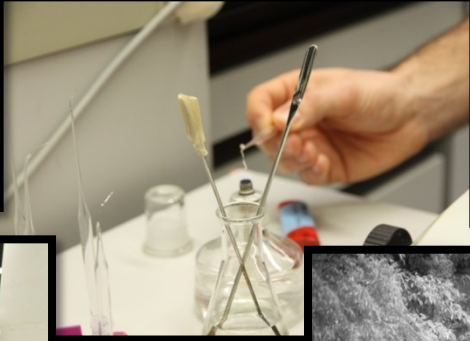
Tätigkeiten im GRC

- Ansprechperson
- Begutachtung Grants, Schools

Angebote des GRC für Doktorierende

- Allg. Information zum Doktorat
- Kurse für Doktorierende (Überfachliche Kompetenzen)
- **Science Trail**
- **Postdoc Meet Up!**

Science Trail: Streifzüge durch die UZH



Science Trail: Streifzüge durch die UZH

Weitere Veranstaltungen:

- Tierspital
- «Leuchtende Würmer»
- Pflanzenkommunikation
- Filmwissenschaft
- Schauspielhaus
- Populäre Kulturen
- Auge um Auge, Zahl um Zahl (Medienforschung)
- Anatomisches Institut
- Paläontologisches Institut und Museum



Ziele:

Vernetzungsmöglichkeiten u. Sichtbarmachung der wissenschaftlichen akademischen Leistung. Austausch, Kontakte knüpfen.

Weitere Ideen und Projekte sind immer willkommen!



Nächste Veranstaltung: «What People do for Money», in Zusammenarbeit mit der Manifesta

- Die Europäische Biennale für zeitgenössische Kunst vom 11.6.-18.9.2016 in Zürich
- Möglichkeit das eigene Forschungsprojekt vorzustellen, welches in Zusammenhang mit dem Thema steht.



Postdoc Meet Up!

Diese Treffen bieten die Möglichkeit, mit den Referierenden und anderen Nachwuchsforschenden zu diskutieren und Erfahrungen auszutauschen.

Einige unserer Themen bisher:

- Open Access: Reizwort oder Zauberformel?
- European funding options
- Karrierewege in der Academia. Informationen - Erfahrungen – Visionen
- Elternschaft und Wissenschaft
- Biotech@UZH: learning from successful startup founders



Postdoc Meet Up!

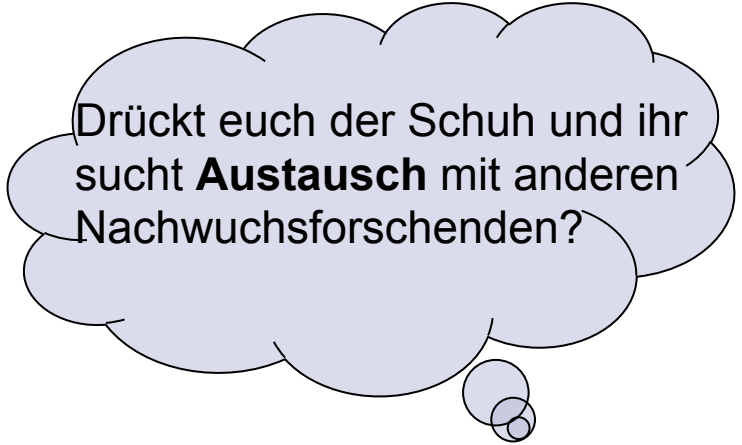
Eure Themen?

Die Veranstaltungen für das FS 2016 sind noch in Planung. Ihr könnt eure Ideen und Anliegen einbringen! Einfach per Mail an:

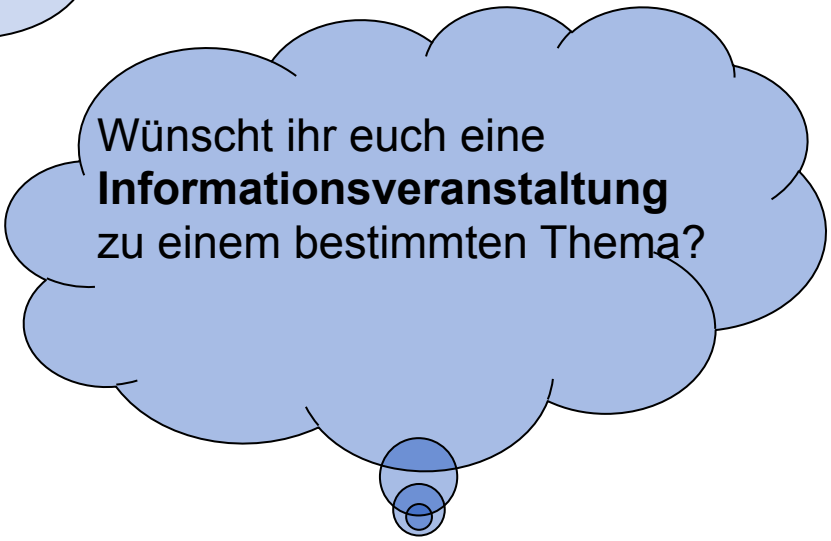
info@grc.uzh.ch



Wollt ihr ein **Projekt** vorstellen
oder eine **Idee** diskutieren?



Drückt euch der Schuh und ihr
sucht **Austausch** mit anderen
Nachwuchsforschenden?



Wünscht ihr euch eine
Informationsveranstaltung
zu einem bestimmten Thema?

Wir freuen uns, von euch zu hören!

Weitere Informationen:

Science Trails:

www.grc.uzh.ch/de/events/ScienceTrail.html

katharina.weikl@grc.uzh.ch

Manifesta:

<http://manifesta11.org/de>

Postdoc Meet Up!:

www.grc.uzh.ch/de/events/PostdocMeetUp.html

info@grc.uzh.ch



Programm

- Grusswort der Dekanin
- Doktorieren an der RWF
- Angebote der UZH für Nachwuchsforschende
- Erfahrungsbericht von Isabel Baur, Doktorierenden-Vertreterin
- Arbeitsplatz und Literaturrecherche in der RWI-Bibliothek
- Möglichkeiten der Finanzierung
- Informeller Austausch

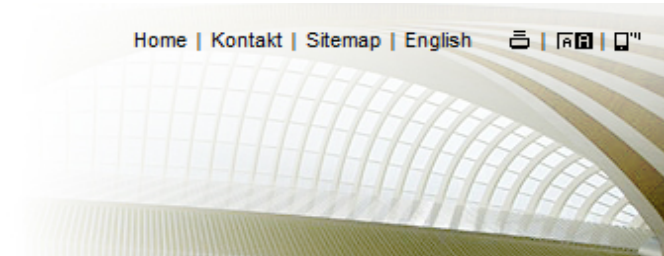


**Universität
Zürich** UZH

Rechtswissenschaftliche Fakultät Bibliothek

Arbeitsplatz und Literatur- recherche in der RWI-Bibliothek



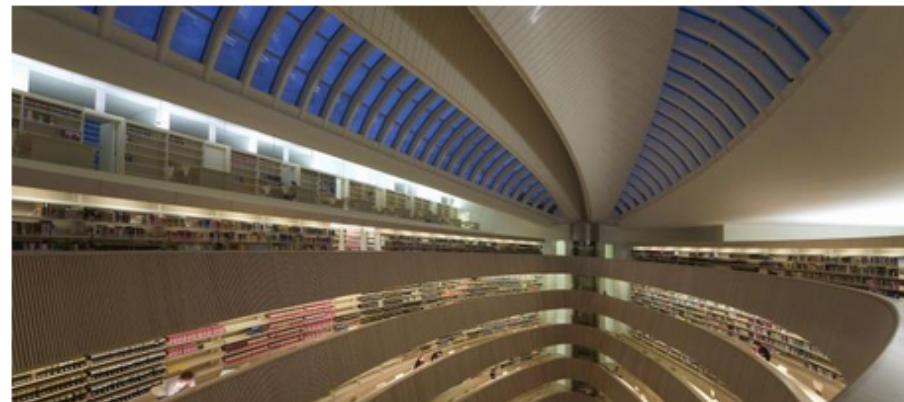


Rechtswissenschaftliche Fakultät

Fakultät • Studium • Forschung • Weiterbildung • Personen • **Bibliothek** • Intranet

- [Bibliotheksbestand und Benutzung](#)
- [Dienstleistungen](#)
- [Kontakt](#)
- [Recherche](#)
- [Stichworte A bis Z](#)
- [Über die Bibliothek](#)

Rechtswissenschaftliche Bibliothek



Bibliotheksblog

- 12.01.2016 **Primatwechsel auf Bundesebene per 01.01.2016**
- 24.12.2015 **“Die besinnlichen Tage zwischen Weihnachten und Neujahr haben schon manchen um die Besinnung gebracht” (Joachim Ringelnatz)**
- 18.12.2015 **Sonntagsöffnung**
- 25.11.2015 **The Anthology of Swiss Legal Culture**

Direkteinstieg

- [Anschaffungsvorschlag](#)
- [Besichtigungen für Gruppen](#)
- [Bibliothekskatalog](#)
- [Datenbanken](#)
- [Hindernisfreier Zugang](#)
- [Recherchekurse](#)

Öffnungszeiten

Montag - Freitag : 08:00 - 21:00 Uhr
 Samstag: 08:00 - 17:00 Uhr
 → **Abweichende Öffnungszeiten**

Infodesk Montag - Freitag:
 10:00 - 12:00 und 13:00 - 17:00 Uhr

www.ius.uzh.ch/library.html



Doktoranden-Arbeitsplätze

- Interne Bücherausleihe
- Fach für persönliche Unterlagen, Bücher etc.
- Komfort-Ruhezone

Registrierung des Dissertationsthemas

<http://www.ius.uzh.ch/studies/phd.html>





Rechtswissenschaftliche Fakultät

Fakultät • Studium • Forschung • Weiterbildung • Personen • [Bibliothek](#) • Intranet

Bibliotheksbestand und Benutzung

Dienstleistungen

Bibliotheksführung

Buche eine Suche

Recherchekurse

Bibliotheksblog

Kontakt

Recherche

Stichworte A bis Z

Über die Bibliothek

Dienstleistungen

Ausleihe

Die Bibliothek ist grundsätzlich eine Präsenzbibliothek. Eine interne Ausleihe von Dokumenten ist nur Mitarbeitenden der Fakultät und Doktoranden mit einer Doktorandenplatzkarte gestattet. Ausgeliehene Dokumente können für Studierende am Infodesk zurückgerufen werden.

Empfang

Der Empfang ist die erste Anlaufstelle für allgemein. Er ist durchgehend während der Öffnungszeiten (Montag bis Samstag 08:00 – 17:00 Uhr) besetzt.

Infodesk

Am Infodesk im Hochparterre der Bibliothek erhalten Sie Auskünfte zur Recherche und zum Bibliotheksbestand. Öffnungszeiten: Montag - Freitag, 10.00 - 12:00 Uhr

Arbeitsplätze

Die Bibliothek stellt über 500 Arbeitsplätze zur Verfügung, zudem mehrere Gruppenarbeitsräume sowie einzelne Recherchearbeitsplätze auf allen Stockwerken.

Internet / WLAN

Die Recherchestationen auf dem Hochparterre, auf den Galerien und im PC-Arbeitsraum verfügen über Internetzugang. Zudem verfügt die Bibliothek über einen WLAN-Zugang. Nicht-Hochschulangehörige wenden sich für den Zugang bitte an das Empfangspersonal.

Doktorandenarbeitsplätze

Wer im Gebiet Recht doktoriert, habilitiert oder forscht und dafür über längere Zeit regelmässig in der Bibliothek arbeiten möchte, kann einen Doktorandenarbeitsplatz beantragen.

Doktorandenarbeitsplätze

Wer im Gebiet Recht doktoriert, habilitiert oder forscht und dafür über längere Zeit regelmässig in der Bibliothek arbeiten möchte, kann einen Doktorandenarbeitsplatz beantragen.

↓ Merkblatt Doktorandenarbeitsplätze (DOC, 62 KB)

↓ Antragsformular Doktorandenarbeitsplätze (DOC, 64 KB)

Das ausgefüllte Antragsformular entweder am Empfang abgeben oder per → [E-Mail](#) an Herrn Rolf Rey schicken.



Literaturrecherche Verbundkatalog NEBIS

- Rechercheportal UZH und ZBZ: www.recherche-portal.ch

Rechercheportal Universität Zürich ZB Zentralbibliothek Zürich

Gasser Franziska e-Shelf Mein Konto **Abmelden**

Neue Suche | E-Journals | Indexsuche | Citation Linker | Hilfe | Sprache: Deutsch

Bücher und mehr Handschriften **Artikel und mehr**

alle Bibliotheken

alle Medien | mit allen Wörtern | in allen Feldern

e-Shelf Suchanfragen **Mein Konto** Zurück zur Ergebnisliste

Ausleihen 0
Bestellungen 0
Erinnerungen, Gebühren

Liste der Ausleihen **Liste der früheren Ausleihen**

#	Titel	Autor	Fällig	Bibliothek	Signatur	Status
---	-------	-------	--------	------------	----------	--------

Weitere Bibliothekskataloge

- www.swissbib.ch
- www.jus.swissbib.ch
- KVK Karlsruher Virtueller Katalog: <http://www.ubka.uni-karlsruhe.de/kvk.html>





E-Ressourcen

Datenbank-Infosystem (DBIS)

Universität Zürich / Bibliothek des Rechtswissenschaftlichen Instituts

[- Zurück zur Bibliothek >E-Ressourcen](#)

[- Frei zugängliche Datenbanken Rechtswissenschaft \(Gesamtbestand DBIS\)](#)

[- Alle frei zugängliche Datenbanken \(Gesamtbestand DBIS\)](#)

Suche nach Datenbanken

Schnelle Suche

Erweiterte Suche

Fachübersicht

Alphabetische Liste

Sammlung:
Rechtswissenschaft inkl.
weitere interdisziplinäre
Datenbanken

Bibliotheksauswahl /
Einstellungen

Über DBIS

Gefördert durch:



DFG

Impressum

Sammlung: Rechtswissenschaft inkl. weitere interdisziplinäre Datenbanken

Auswahl

Sortierung der Ergebnisse

alphabetisch

Die Datenbank ist ...

frei im Web (unsere Auswahl)

Campuslizenz: Zugang im IP-Bereich der Universität Zürich

Mehrplatzlizenz: Zugang nur an Einzelstandorten

[Weitere Informationen zu den Zugangsarten ...](#)

Bitte beachten Sie die Nutzungsbedingungen und Copyright-Bestimmungen des Verlages/Herausgebers!

Gesamtangebot (75 Treffer)

Zugang

[Amtliche Sammlung der Entscheidungen des Bundesgerichts /
Entscheidungen des Schweizerischen Bundesgerichtes](#)

frei im Web

[Amtliches Bulletin / Die Bundesversammlung, Das Schweizer
Parlament](#)

frei im Web

[Anthology of Swiss Legal Culture, The](#)

frei im Web

[Archive of European Integration](#)

frei im Web

[Ausländisches Privat- und Privatverfahrensrecht in deutscher
Sprache](#)

Mehrplatzlizenz

[Beck-online : die Datenbank](#)

Campuslizenz



E-Ressourcen

Datenbank-Infosystem DBIS (inkl. E-Books verschiedener Verlage wie Nomos, Oxford, Cambridge, Brill)

Elektronische Zeitschriftenbibliothek EZB

Push-Services (Bundesgericht, Swisslex, Weblaw)

Literaturverwaltungsprogramme (Citavi, EndNote, Zotero)

www.id.uzh.ch/dl/sw/angebote/lit.html



Informationen / Services / Kontakte

- Informationsschalter
- Recherchekurse
- Individuelle Rechercheberatung «Buche eine Suche»
- Fachspezifische Auskünfte → FachreferentInnen

- Literatur-Anschaffungsvorschlag (Online-Formular Website)
- Neuerwerbungsliste

- Fragen/Anregungen an bibliothek@rwi.uzh.ch oder franziska.gasser@rwi.uzh.ch



Programm

- Grusswort der Dekanin
- Doktorieren an der RWF
- Angebote der UZH für Nachwuchsforschende
- Erfahrungsbericht von Isabel Baur, Doktorierenden-Vertreterin
- Arbeitsplatz und Literaturrecherche in der RWI-Bibliothek
- **Möglichkeiten der Finanzierung**
- Informeller Austausch



**Universität
Zürich** UZH

Rechtswissenschaftliches Institut

Möglichkeiten der Finanzierung

**Willkommensveranstaltung für Doktorierende und
Postdoktorierende der Rechtswissenschaftlichen
Fakultät**

Prof. Dr. iur. Tanja Domej

Lehrstuhl für ZVR, Privatrecht, IPR und Rechtsvergleichung

Delegierte für Nachwuchsfragen der Rechtswissenschaftlichen Fakultät



Übersicht

- I. Vorbemerkungen
- II. Finanzierung mit Anbindung an die Universität / die universitäre Betreuungsperson
- III. Der Schweizerische Nationalfonds (SNF)
- IV. Forschungskredit der UZH
- V. Weitere Instrumente und Institutionen



**Universität
Zürich** UZH

Rechtswissenschaftliches Institut

I. Vorbemerkungen



Faustregeln

- Wichtig ist Ihr Projekt und Ihre Qualifikation.
- In Funktion dazu muss die optimale Finanzierung gesucht werden, d.h. nicht die Finanzierung soll das Projekt bestimmen.
- Die Chancen, dass akademisch geeignete Personen Fördermittel für gute Projekte erhalten, sind intakt.
- Die Anfangsphase eines Projekts eignet sich weniger gut für eine Drittmittelfinanzierung als die spätere Phase.
- Finanzielle Förderung ist Mittel zum Zweck, nicht Selbstzweck!



**Universität
Zürich** UZH

Rechtswissenschaftliches Institut

II. Finanzierung mit Anbindung an die Universität / die universitäre Betreuungsperson



Beschäftigungsmöglichkeiten

- Teilzeitstelle als AssistentIn (ca. CHF 44'000/Jahr für 50%)
- Teil- oder Vollzeitstelle als Postdoc oder OberassistentIn (ca. CHF 100'000 bei 100%)
- Administrative Stelle im wissenschaftsnahen Bereich (Universitätsverwaltung, Bibliotheken etc.)

Vorteile:

Nähe zum akademischen Diskurs
Einbindung ins universitäre Netzwerk
Anschluss ans Fachgebiet

Nachteile:

Gefahr der «Verzettelung» in anderen (fremden) Projekten
Zu wenig Zeit/Kapazität für eigene Arbeit
Viele «gute Ausreden» statt Arbeit an der Diss



**Universität
Zürich** UZH

Rechtswissenschaftliches Institut

III. Der Schweizerische Nationalfonds (SNF)



Mögliche Förderlinien

Personenförderung

- Stipendien «ad personam», v.a. für angehende WissenschaftlerInnen
(**Achtung:** Reglemente werden immer wieder überarbeitet!
Jeweils aktuelle Informationen auf SNF-Website einholen!)

Projektförderung

- Im Vordergrund steht das wissenschaftliche Projekt, das in der Regel von einem Lehrstuhl betreut/geleitet wird.
- Innerhalb des Projekts werden u.a. Nachwuchskräfte beschäftigt bzw. Qualifikationsarbeiten (Dissertationen, Habilitationen) erstellt.



Doktorandenförderung (I): Doc.CH

- Schweizer Hochschulabschluss (Master/Diplom) mit exzellenten Qualifikationen (Personen mit Schweizer Staatsbürgerschaft sind auch mit ausländischem Hochschulabschluss zugelassen)
- Gesuchseinreichung bis **max. 2 Jahre nach dem Master/Diplom**
- **Wechsel der Hochschule** i.d.R. mindestens einmal zwischen Bachelor und Doktoratsbeginn oder Auslandsaufenthalt (mind. ein Semester) während des Doktorats vorgesehen
- **2 betreuende Personen:** Supervisor (Ort der Doktoratsimmatrikulation) und Co-Supervisor (an einer anderen Hochschule)
- Beitragsdauer: 2 bis max. 4 Jahre
- Eingabetermine: 10. März und 10. September



Doktorandenförderung (II): Doc.Mobility

- Forschungsaufenthalt an **ausländischer Gastinstitution**
- Beitragsdauer: 6 bis max. 18 Monate
- i.d.R. **seit mind. 12 Monaten als Doktorand/Doktorandin** eingeschrieben
- Schweizerisches Bürgerrecht oder eine gültige schweizerische Niederlassungs-, Aufenthalts- oder Grenzgängerbewilligung (oder Ehe bzw. eingetragene Partnerschaft mit einer Schweizerin oder einem Schweizer)
- Eingabetermine: 1. März und 1. September



Habilitanden- bzw. Postdoc-Förderung

- **Early Postdoc-Mobility**: Ausland; 12 bis (i.d.R.) 18 Monate, bald nach dem Doktorat.
- **Advanced Postdoc-Mobility**: Ausland (12–36 Monate), ggf. zusätzlich Rückkehrbeitrag (3–12 Monate); Einreichung i.d.R. bis 5 Jahre nach Doktorat
- **Marie Heim-Vögtlin-Programm**: Re-Integration von Doktorandinnen und Postdoktorandinnen nach (familiär bedingten) Unterbrüchen
- **Ambizione**: max. 3 (ab 2017: 4) Jahre (Vss.: mind. 12 Monate Forschung an anderer Hochschule nach Promotion; Gesuch i.d.R. bis 5 [ab 2017: 4] Jahre nach Doktorat)
- **SNF-Förderprofessur**
- **International Short Visits**
- **«Lücke»**: Keine SNF-Förderung von Early Postdocs, die in der Schweiz bleiben bzw. die Hochschule nicht wechseln.



**Universität
Zürich** UZH

Rechtswissenschaftliches Institut

IV. Forschungskredit der UZH



Forschungskredit der UZH

- Förderung von Dissertationen/Habilitationen an der UZH
- Ca. 8.5 Mio pro Jahr (ganze UZH; RWF ca. CHF 450'000)
- Eigenes Gehalt für eine intensive Forschungszeit (max. 24 Monate)
- Eine Ausschreibung jährlich (nächster Eingabetermin: **Anfang Februar 2017**)
- Attraktives, aber relativ kompetitives Förderinstrument, d.h. v.a. für KandidatInnen, die für ihre jeweilige Stufe bereits sehr gut qualifiziert sind und bereits über ein elaboriertes Forschungsprojekt verfügen.



Weitere Institutionen (Beispiele)

- Janggen-Pöhn-Stiftung, St. Gallen
- AXA Research Fund (Grundlagenforschung zum Verständnis und zur Verhinderung von Risiken)
(siehe www.researchers.uzh.ch/de/funding/postdoc/axa.html)
- FAN des Zürcher Universitätsvereins
(siehe www.zhv.uzh.ch/de/commitment/fan.html)
- Weitere Stiftungen unter:
www.researchers.uzh.ch/static/fnf/stiftungen/index.php



**Universität
Zürich** UZH

Rechtswissenschaftliches Institut

V. Weitere Instrumente und Institutionen



LERU-Doktorandenaustauschprogramm

- kurze Forschungsaufenthalte (bis 6 Wochen) an **LERU-Partneruniversitäten**
- **kein Stipendienprogramm**, Ermöglichung eines (relativ unbürokratischen) Austausches steht im Vordergrund
- finanzielle Unterstützung ggf. durch Heimatuniversität (an UZH abhängig von jeweiliger budgetärer Situation); ansonsten Kosten selbst zu tragen
- künftige Ausgestaltung derzeit in Diskussion
- Beachten:
 - aussagekräftige Projektbeschreibung
 - aussagekräftiger Lebenslauf
 - durchdachte und aussagekräftig begründete Wahl der Wunsch-Gastuniversität



Europäische Mittel

Attraktiv, aber sehr kompetitiv:

- ERC Starting Grants: 2–7 Jahre Forschungserfahrung nach Promotion
- ERC Consolidator Grants: 7–12 Jahre Erfahrung nach Promotion

Mobilitätsstipendien für Postdocs:

- Marie Curie Fellowships

Achtung: 2014 wg. MEI Ausschluss der CH aus ERC-Programmen, aber «temporary backup schemes» des SNF. Seit Herbst 2014 wieder Teilassoziierung; Zukunft ab 2017 ungewiss. Bei jeder Beitragsart vorab sorgfältig prüfen!



**Universität
Zürich** UZH

Rechtswissenschaftliches Institut

Weitere Informationen

Siehe das reichhaltige Informationsangebot der
Personenförderung der UZH:

www.researchers.uzh.ch/de/funding.html

Zu den europäischen Förderungsprogrammen:

www.grantsaccess.ethz.ch/



**Universität
Zürich** UZH

Rechtswissenschaftliches Institut

Grüezi@UZH

Informeller Austausch im Lichthof

www.grc.uzh.ch